

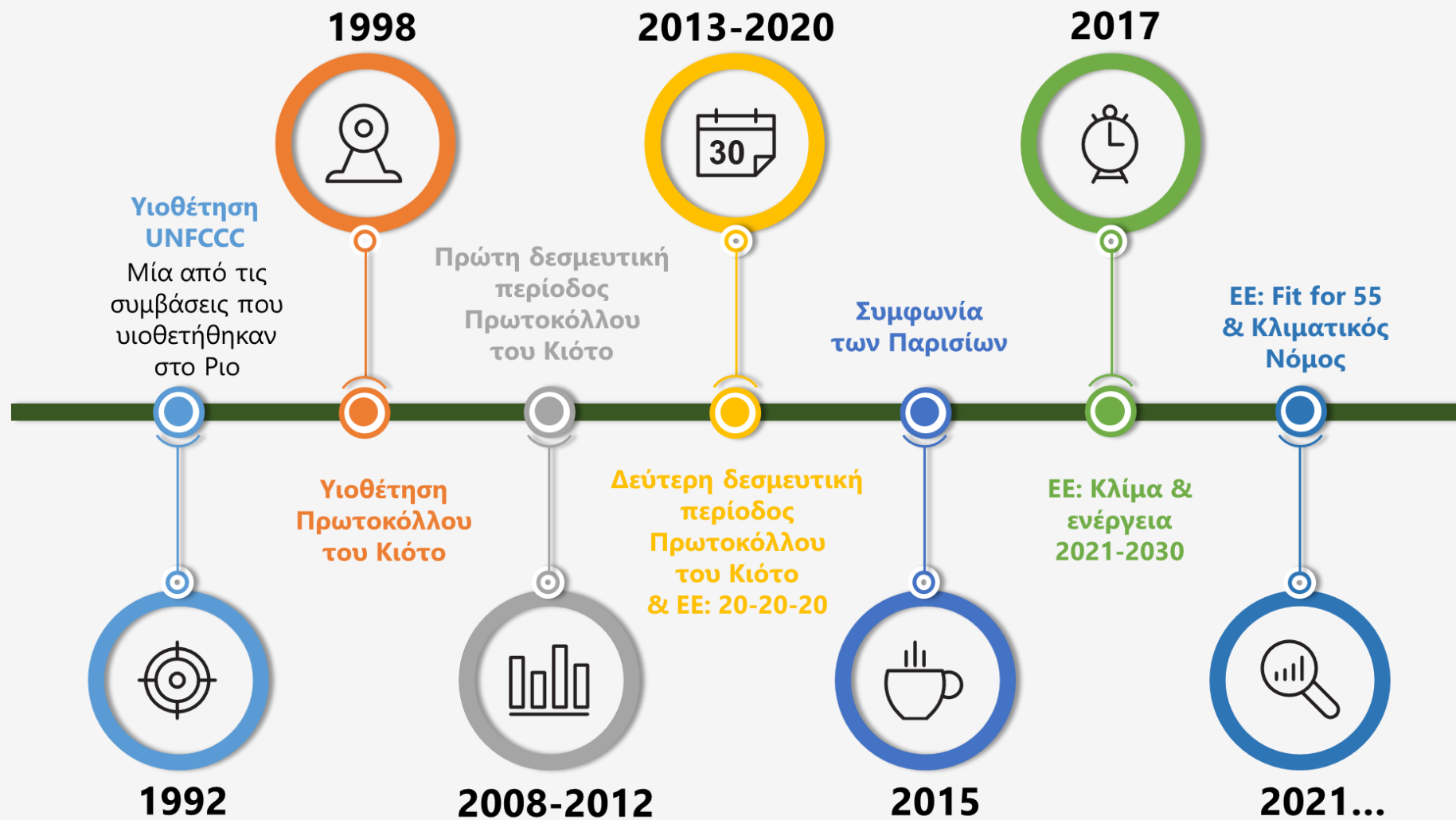
# Η πολιτική της Κύπρου για την Κλιματική Αλλαγή

Κλάδος Κλιματικής Δράσης και Ενέργειας

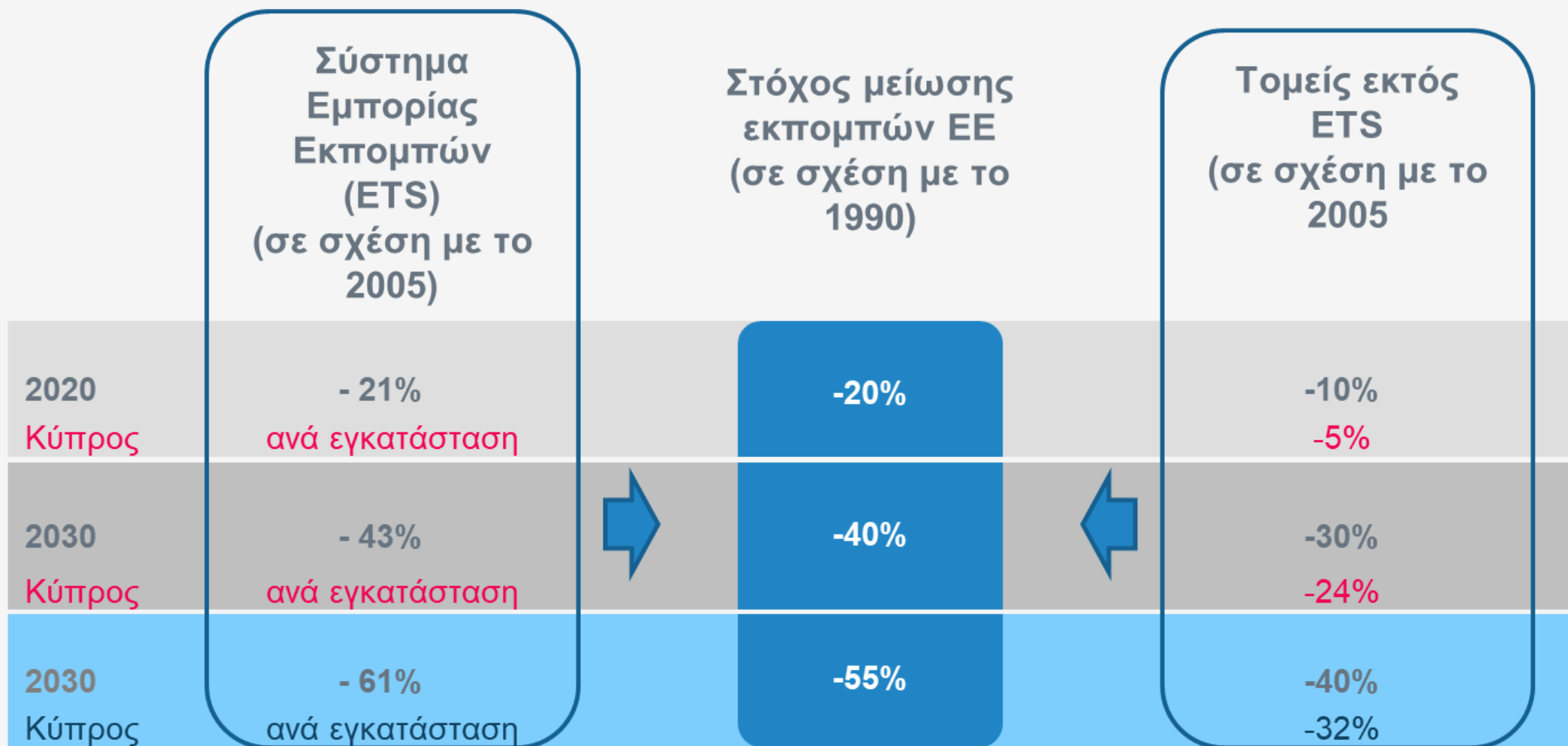
Τμήμα Περιβάλλοντος

Υπουργείο Γεωργίας, Αγροτικής Ανάπτυξης & Περιβάλλοντος

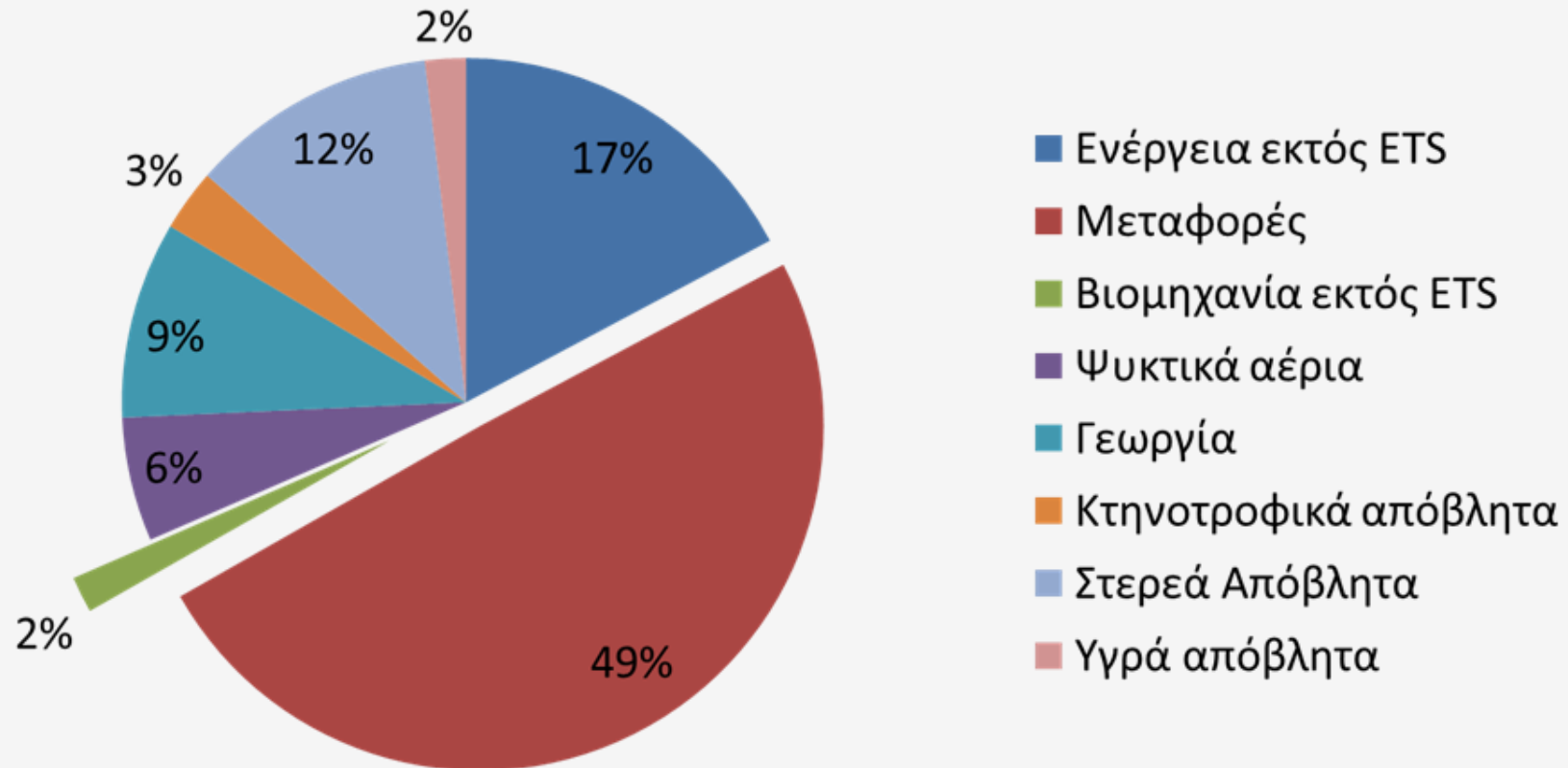
# Ιστορικό



# Ευρωπαϊκές Δεσμεύσεις και υποχρεώσεις

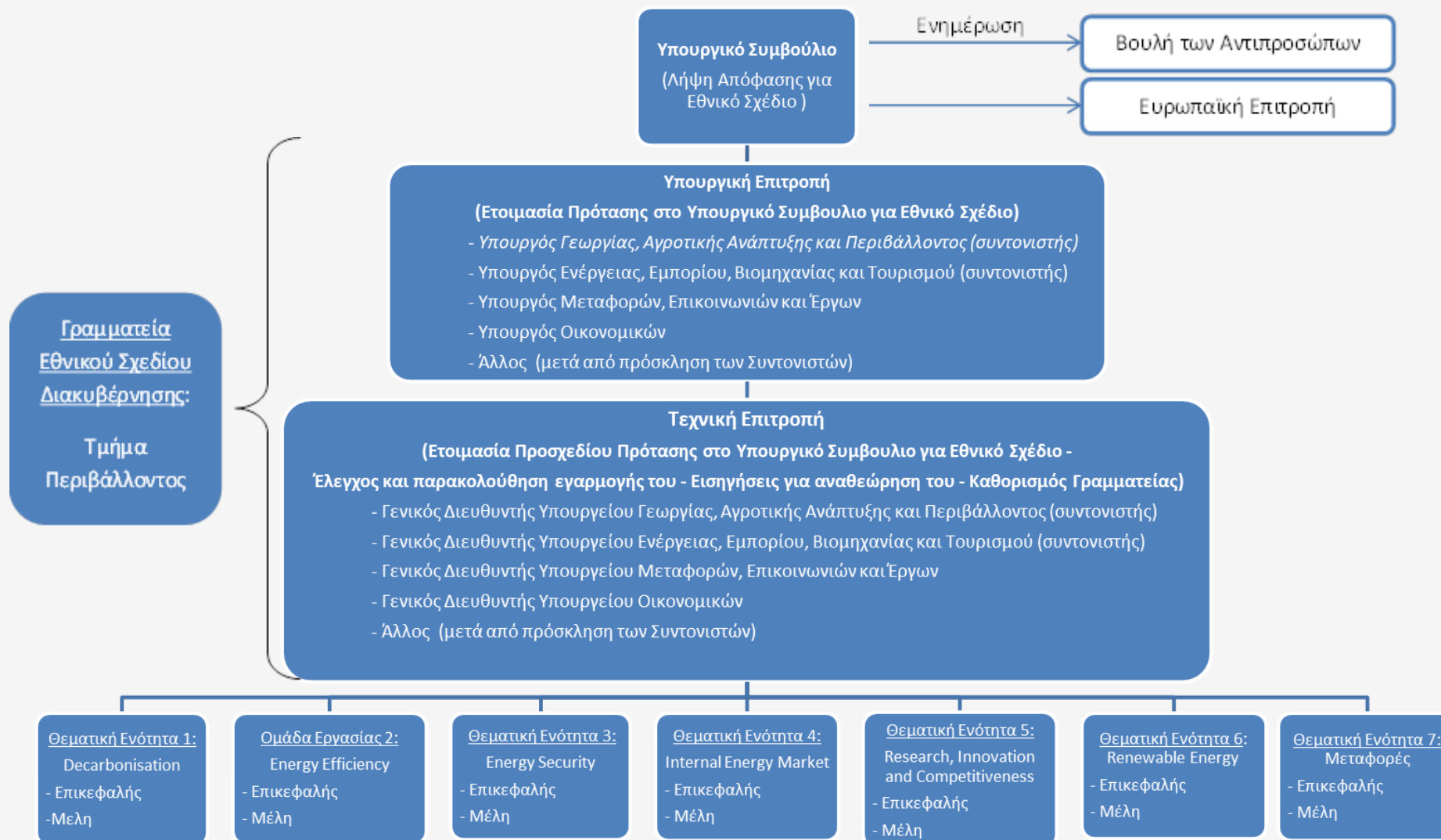


## Τομείς υπό την ευθύνη των κρατών μελών - Κύπρος



Οι συνολικές εκπομπές από τους πιο πάνω τομείς ανέρχονται περίπου στα 4 εκ. τόνους ισοδ. CO<sub>2</sub> ετησίως

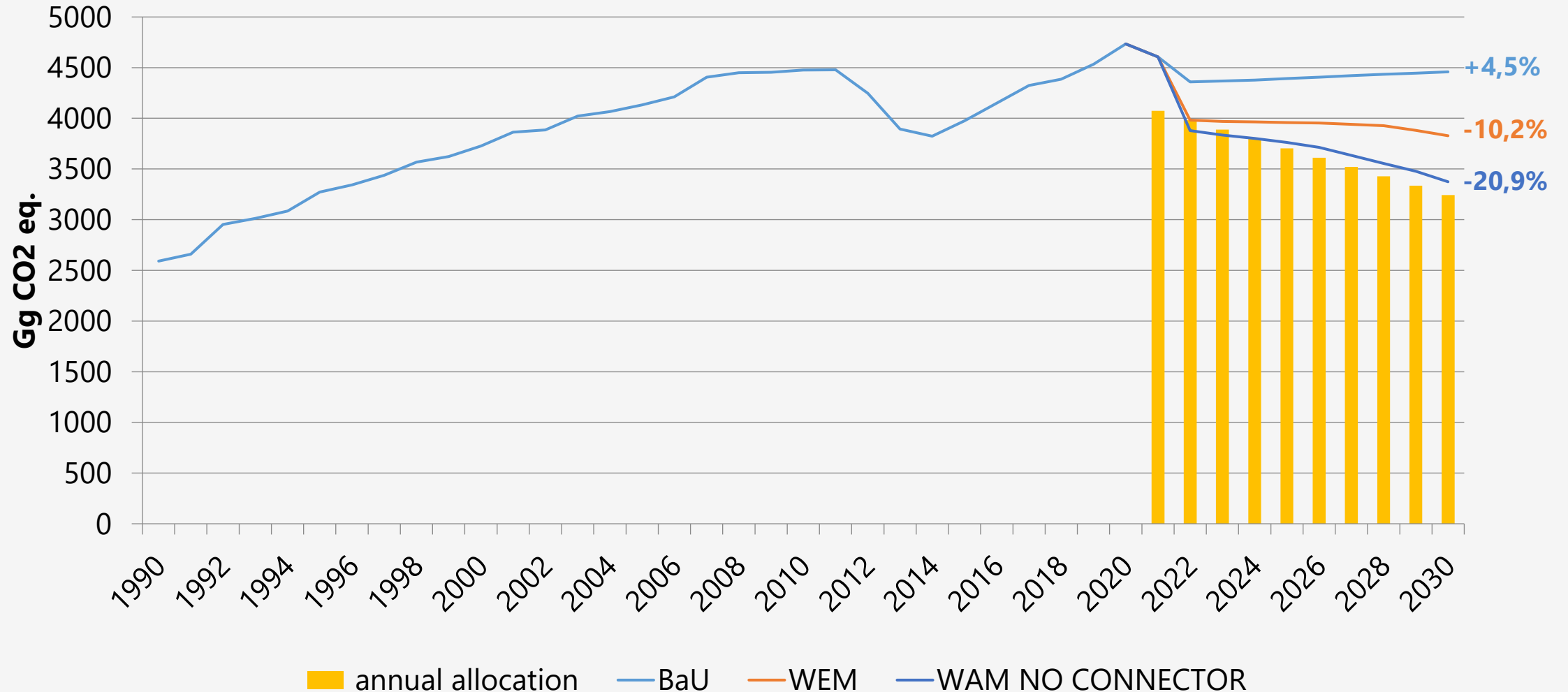
# Εθνικός σχεδιασμός – Εθνικό Σύστημα Διακυβέρνησης



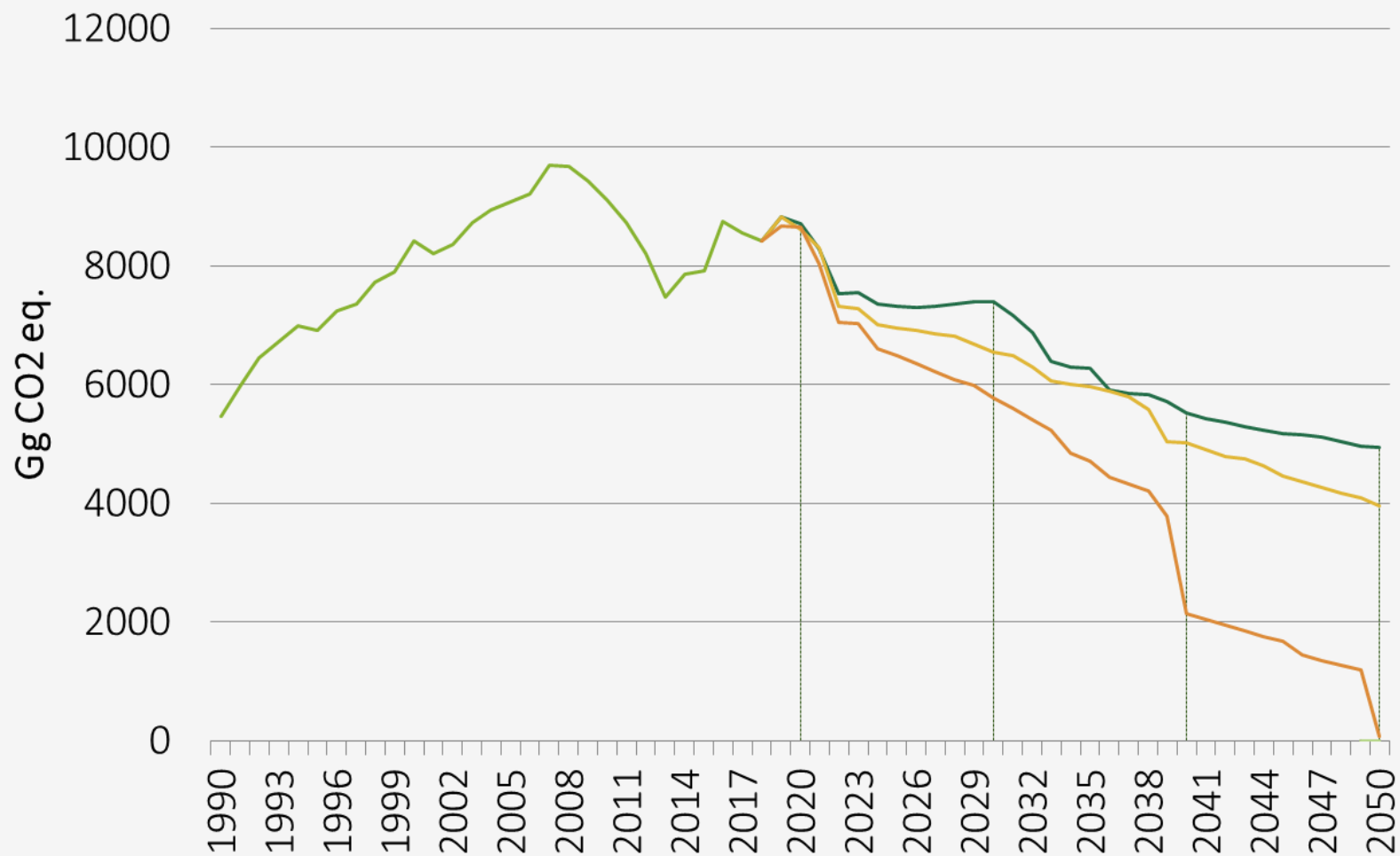
# Εθνικός σχεδιασμός – Εθνικό Σχέδιο για την Ενέργεια και το Κλίμα 2021-2030

Τομέας	Πολιτικές και μέτρα
Ενέργεια	Ανανεώσιμες Πηγές Ενέργειας Εξοικονόμηση ενέργειας
Μεταφορές	Φορολογική μεταρρύθμιση Προώθηση της χρήσης ηλεκτρισμού στις μεταφορές Προώθηση της χρήσης ΑΠΕ στις μεταφορές Περιορισμός της χρήση του ιδιωτικού οχήματος - Δημόσιες συγκοινωνίες Υποδομές
Βιομηχανίας	Ανάκτηση ψυκτικών αερίων
Γεωργία / κτηνοτροφία	Περαιτέρω προώθηση αναερόβιας χώνευσης για επεξεργασία κτηνοτροφικών αποβλήτων
Απόβλητα	Διαλογή στην πηγή – μείωση παραγωγής αποβλήτων
	Ανακύκλωση
	Προώθηση αναερόβιας χώνευσης για επεξεργασία αστικών στερεών απορριμμάτων
	Ανάκτηση βιοαερίου από παλαιούς χώρους απόρριψης απορριμμάτων

# Εθνικός σχεδιασμός – Εθνικό Σχέδιο για την Ενέργεια και το Κλίμα 2021-2030



# Μακροπρόθεσμη Στρατηγική για ανάπτυξη για χαμηλές εκπομπές

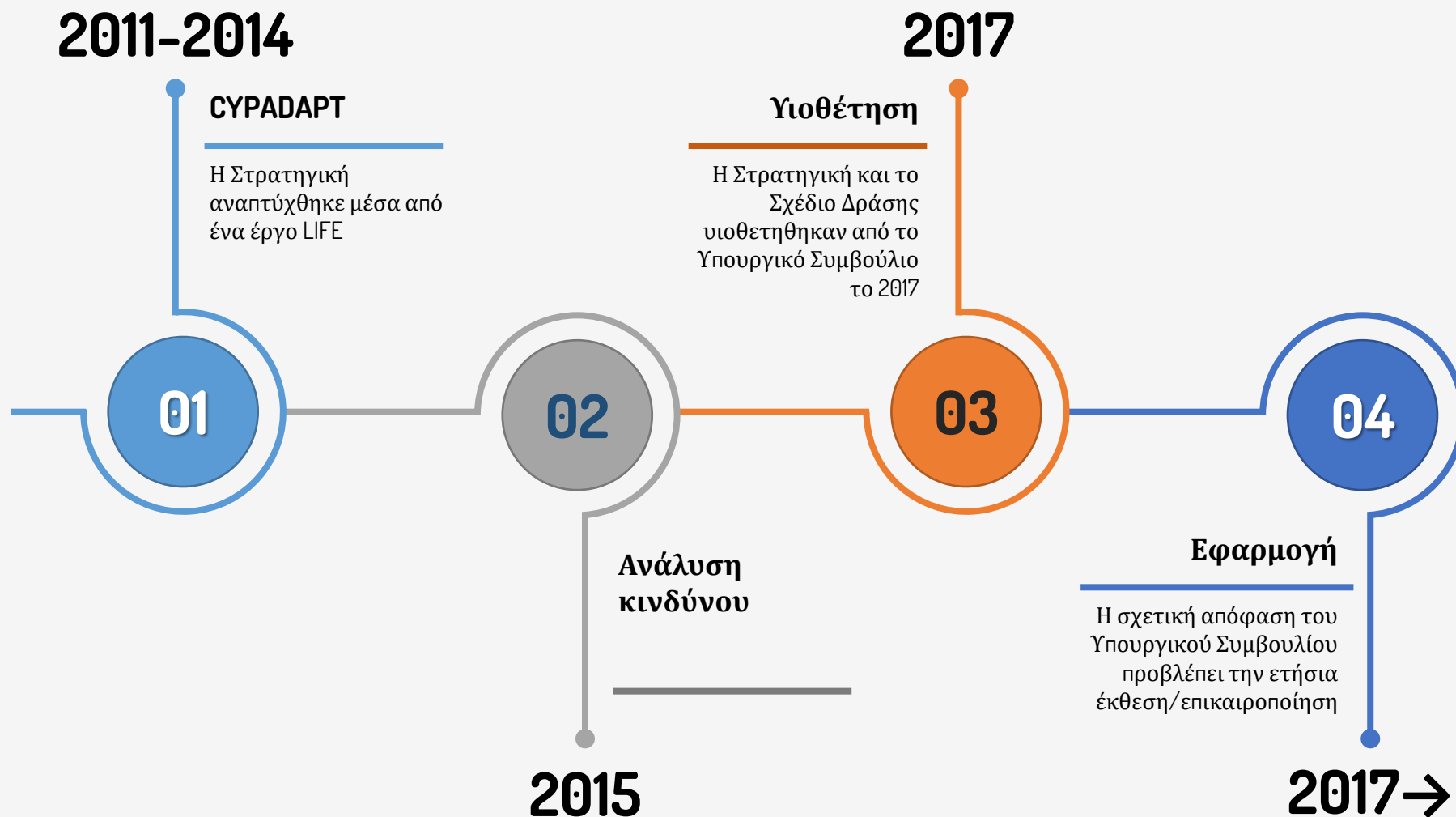


— NIR2020  
— WEM  
— NECP  
— AMB

- Περαιτέρω εφαρμογή υφιστάμενων πολιτικών
- Συμπερίληψη νέων τεχνολογιών
- Υιοθετήθηκε από το Υπουργικό Συμβούλιο 9/2022



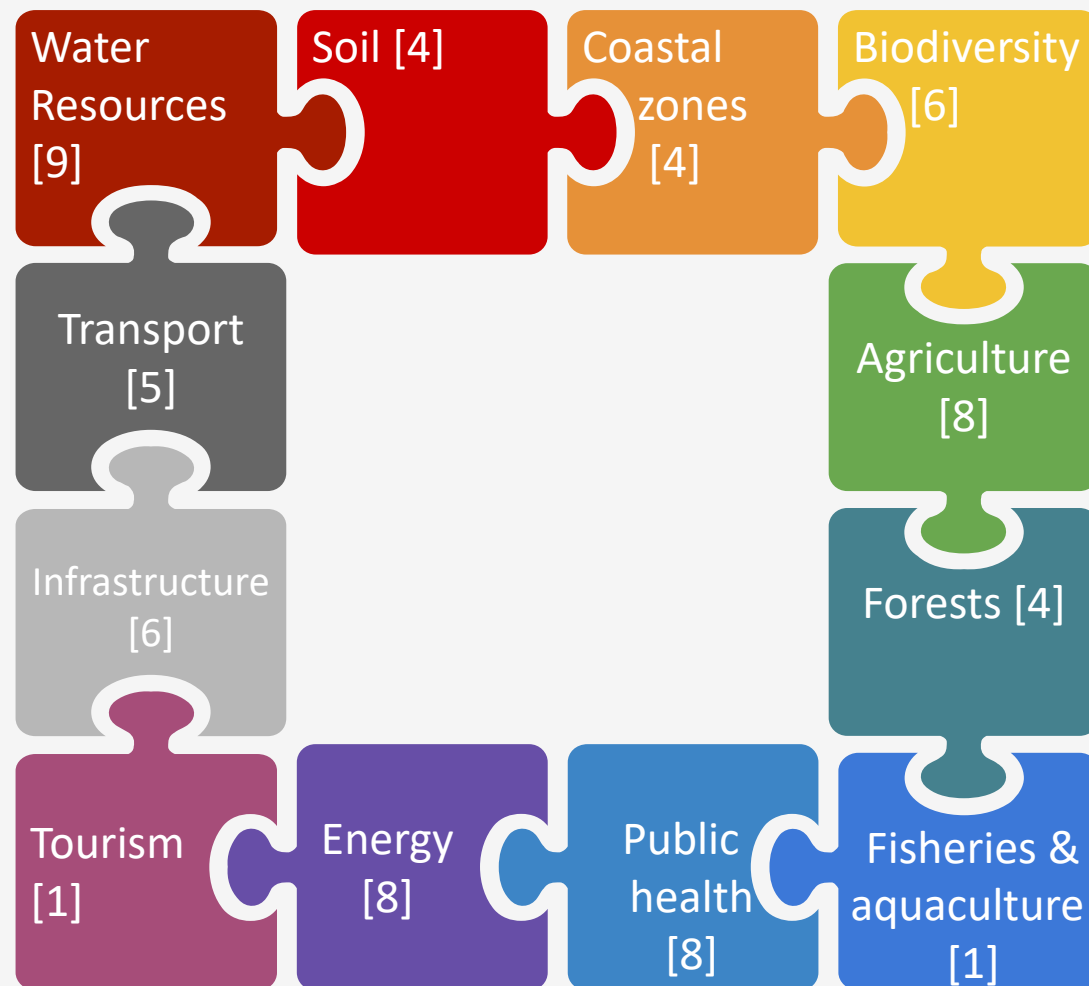
# Εθνική Στρατηγική για την προσαρμογή στην κλιματική αλλαγή



# Εθνική Στρατηγική για την προσαρμογή στην κλιματική αλλαγή

## Εθνικό Σχέδιο Δράσης

- αποτελείται από 64 Δράσεις [επικαιροποίηση 2020]
- η εφαρμογή απαιτεί την εμπλοκή πέραν των 20 οργανισμών



# Ευχαριστώ

Κλάδος Κλιματικής Δράσης & Ενέργειας

Τμήμα Περιβάλλοντος

Υπουργείο Γεωργίας, Αγροτικής Ανάπτυξης & Περιβάλλοντος